

โครงสร้างหน่วยงานเทศบาลตำบลตาตอง

ฝ่ายนิติบัญญัติ

ฝ่ายบริหาร

ประธานสภาเทศบาลตำบลตาตอง

นายกเทศมนตรีตำบลตาตอง

รองประธานสภาเทศบาลตำบลตาตอง

รองนายกเทศมนตรีฯ

รองนายกเทศมนตรีฯ

เลขานุการสภาเทศบาลฯ

ที่ปรึกษานายกเทศมนตรีฯ

ที่ปรึกษานายกเทศมนตรีฯ

สมาชิกสภาเทศบาลฯ เขต ๑

สมาชิกสภาเทศบาลฯ เขต ๒

ปลัดเทศบาลตำบลตาตอง

รองเทศบาลตำบลตาตอง

หน่วยตรวจสอบภายใน

สำนักปลัดเทศบาล

กองคลัง

กองช่าง

กองสาธารณสุขและสิ่งแวดล้อม

กองการศึกษา

๑. งานการเจ้าหน้าที่
๒. งานวิเคราะห์นโยบายและแผน / งานกิจการสภา
๓. งานนิติการ
๔. งานทะเบียนและบัตร
๕. งานประชาสัมพันธ์และส่งเสริมการท่องเที่ยว
๖. งานป้องกันและบรรเทาสาธารณภัย
๗. งานบริหารงานทั่วไป
๘. งานสวัสดิการสังคมและพัฒนาชุมชน

๑. งานการเงินและบัญชี
๒. งานพัฒนารายได้ / งานแผนที่ภาษี
๓. งานทะเบียนทรัพย์สินและพัสดุ
๔. งานธุรการ

๑. งานธุรการ
๒. งานควบคุมอาคารและผังเมือง / งานออกแบบและก่อสร้าง
๓. งานสาธารณูปโภค

กองส่งเสริมการเกษตร

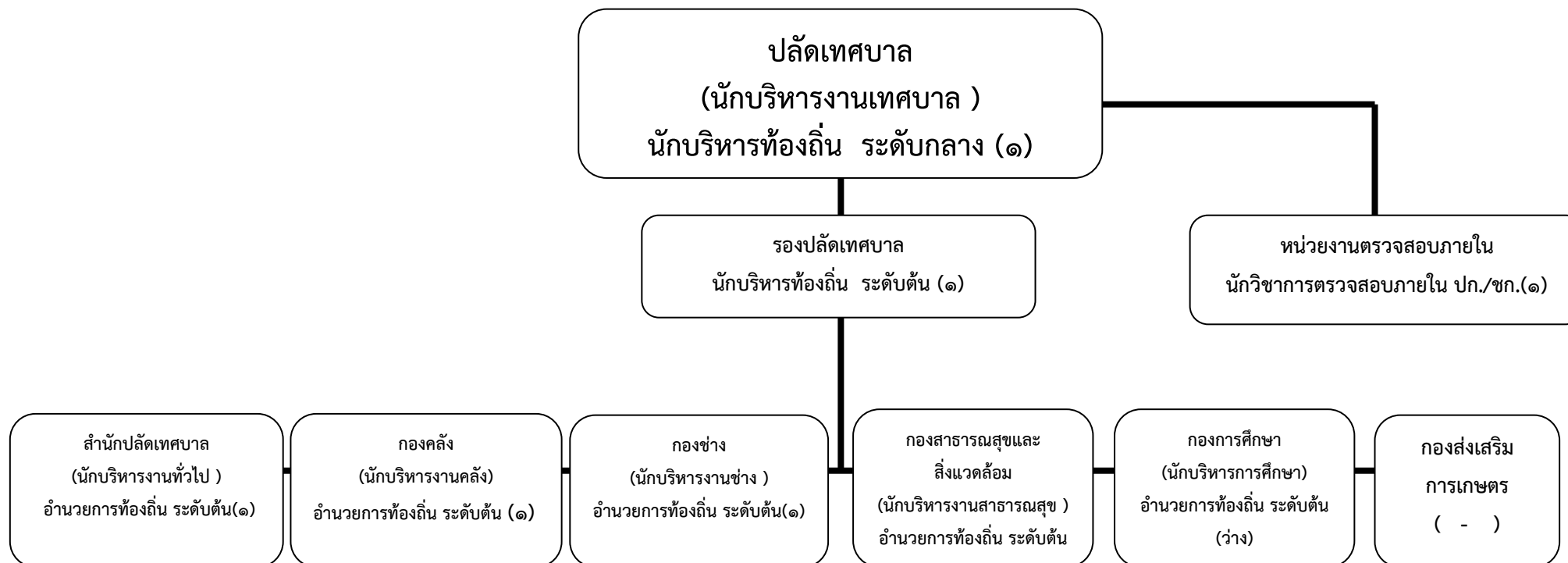
๑. งานส่งเสริมการเกษตร
๒. งานส่งเสริมปศุสัตว์

๑. งานธุรการ
๒. งานอนามัยและสิ่งแวดล้อม / งานบริการสาธารณสุข / งานส่งเสริมสุขภาพและสาธารณสุข
๓. งานควบคุมโรค
๔. งานรักษาความสะอาด

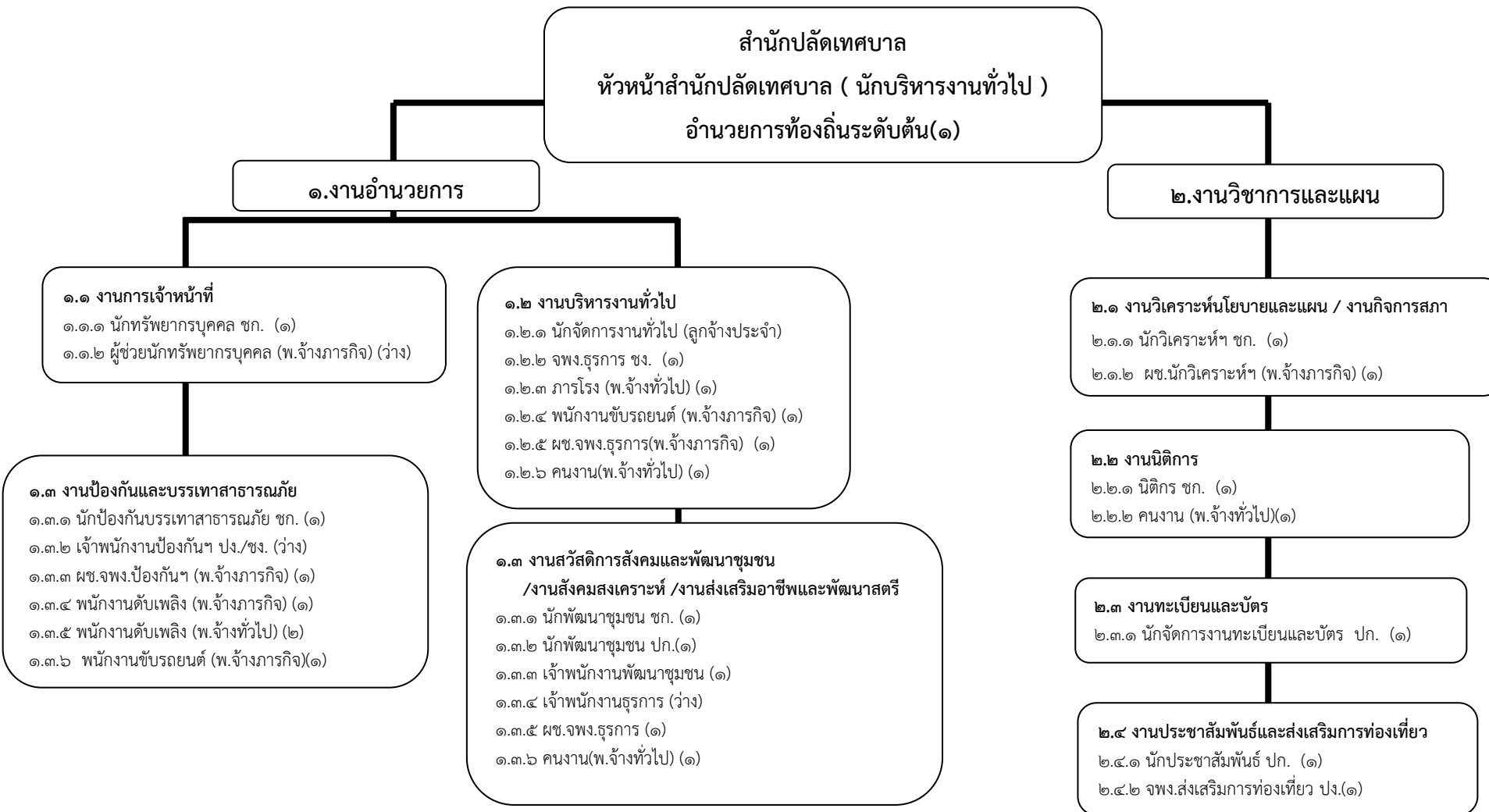
๑. งานบริหารงานการศึกษาและส่งเสริมกิจการโรงเรียน
 - งานศูนย์พัฒนาเด็กเล็กบ้านตาตอง
 - งานศูนย์พัฒนาเด็กเล็กบ้านดอนมะยาง
 - งานศูนย์อบรมเด็กก่อนเกณฑ์วัดทุ่งสะเดา
๒. งานสันตนาการ / งานประเพณีศาสนาและวัฒนธรรม
๓. งานธุรการ

๑๐. แผนภูมิโครงสร้างการแบ่งส่วนราชการตามแผนอัตรากำลัง ๓ ปี

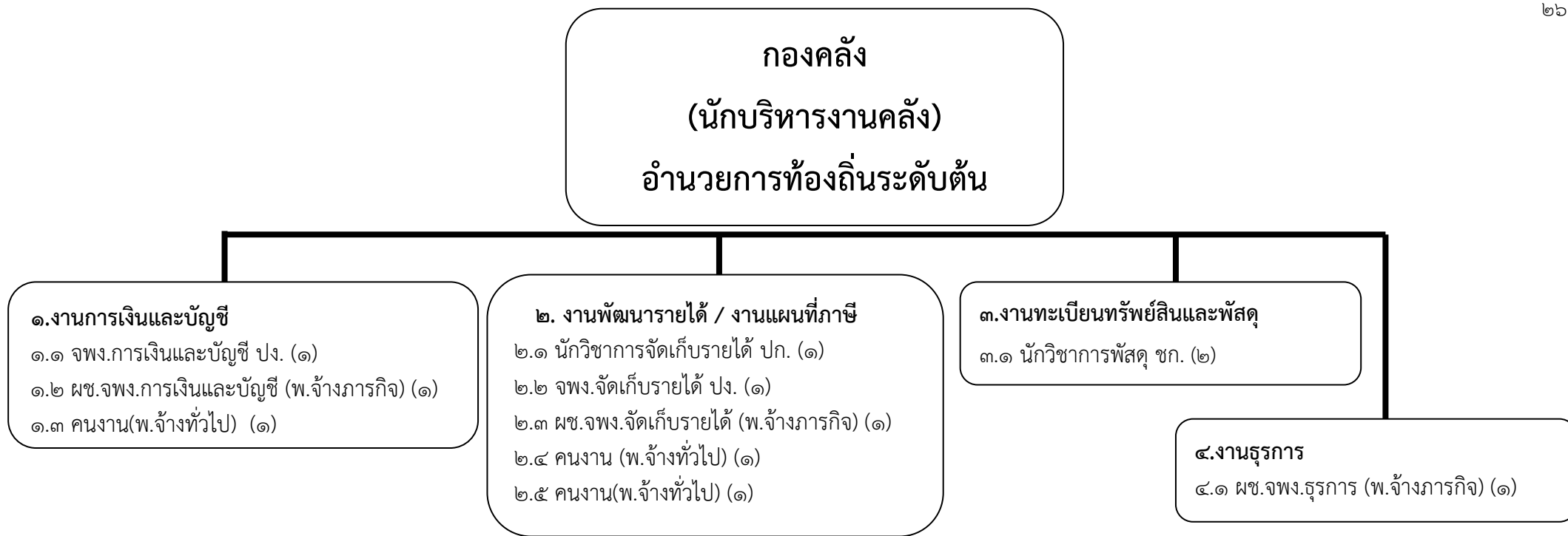
โครงสร้างส่วนราชการเทศบาลตำบลตาตทอง



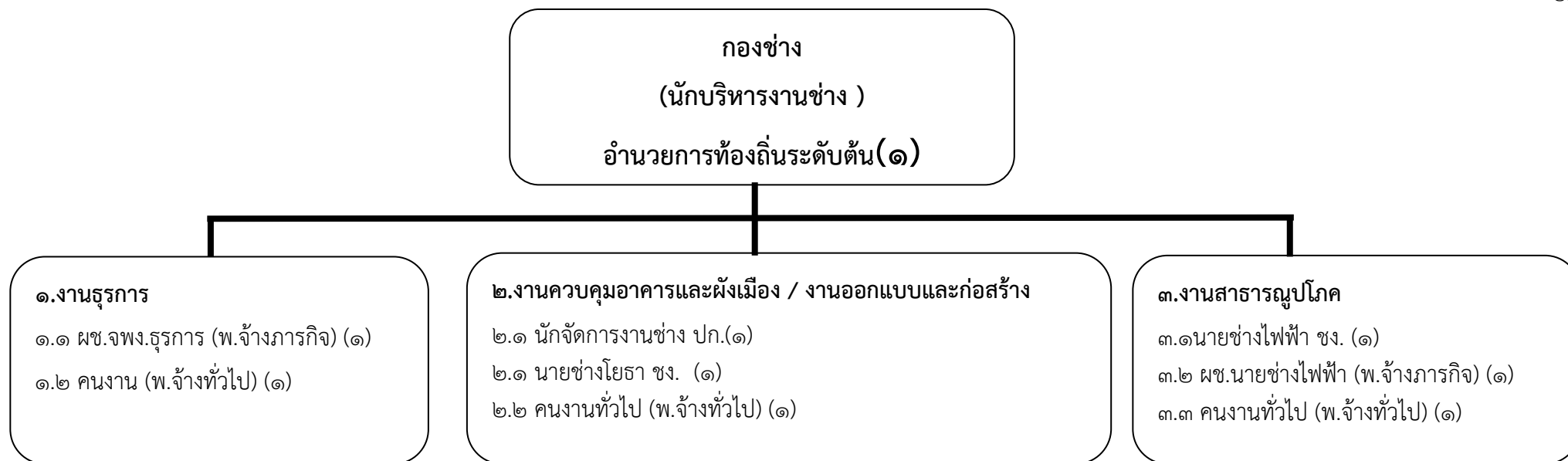
| ดับ | บริหารท้องถิ่น | | | อำนาจการท้องถิ่น | | | วิชาการ | | | รวม | |
|-------|----------------|------|-----|------------------|------|-----|------------|----------|---------------|-----|-----------|
| | ต้น | กลาง | สูง | ต้น | กลาง | สูง | ปฏิบัติการ | ชำนาญการ | ชำนาญการพิเศษ | | เชี่ยวชาญ |
| จำนวน | ๑ | ๑ | - | ๔ | - | - | - | - | - | - | ๖ |



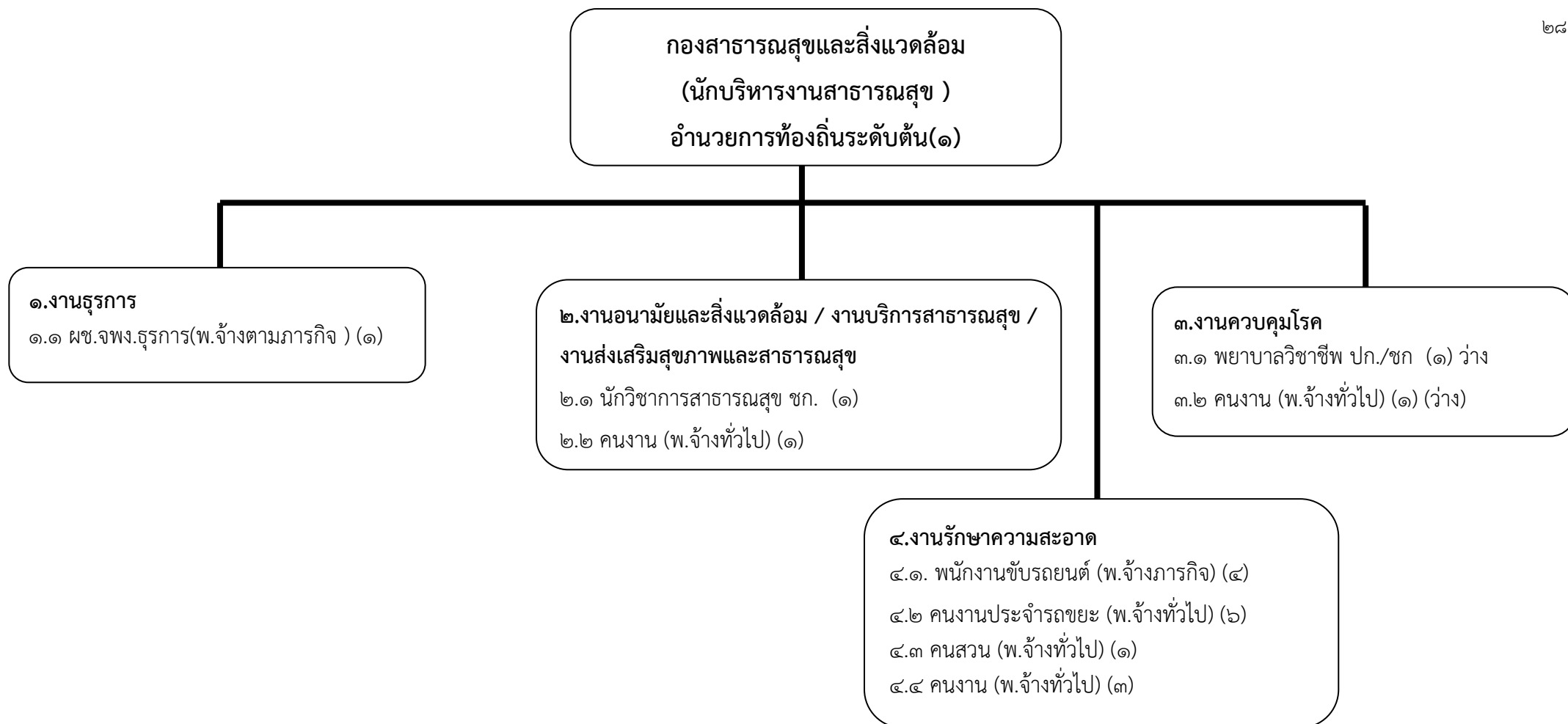
| ระดับ | อำนาจการท้องถิ่น | | | วิชาการ | | | | ทั่วไป | | | ลูกจ้างประจำ | พนักงานจ้าง | | รวม |
|-------|------------------|------|-----|------------|----------|---------------|-----------|------------|----------|--------|--------------|-------------|--------|-----|
| | ต้น | กลาง | สูง | ปฏิบัติการ | ชำนาญการ | ชำนาญการพิเศษ | เชี่ยวชาญ | ปฏิบัติงาน | ชำนาญงาน | อาวุโส | | ภารกิจ | ทั่วไป | |
| จำนวน | ๑ | - | - | ๒ | ๕ | - | - | ๒ | ๑ | - | ๑ | ๗ | ๖ | ๒๕ |



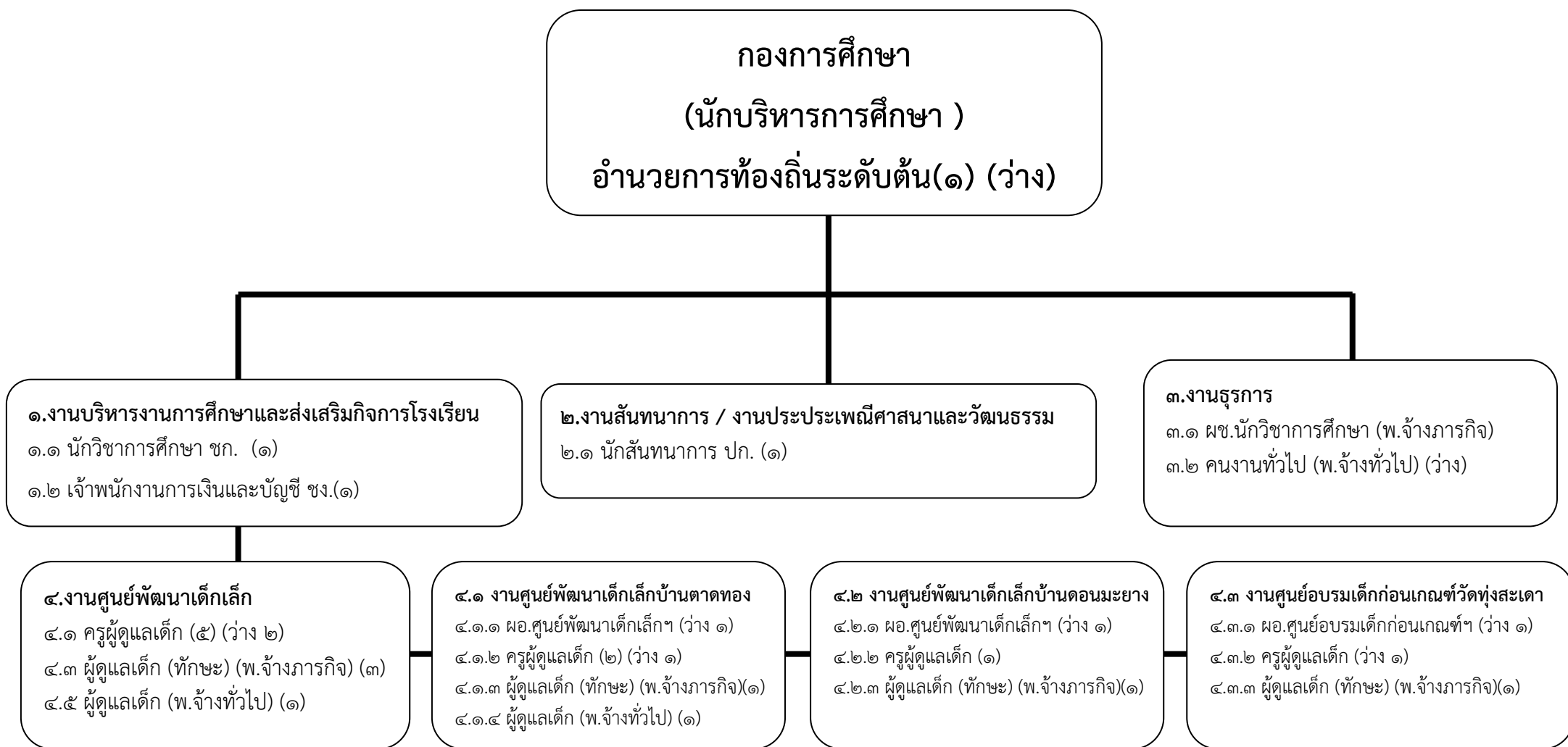
| ดับ | อำนาจการท้องถิ่น | | | วิชาการ | | | | ทั่วไป | | | ลูกจ้างประจำ | พนักงานจ้าง | | รวม |
|-------|------------------|------|-----|------------|----------|---------------|-----------|------------|----------|--------|--------------|-------------|--------|-----|
| | ต้น | กลาง | สูง | ปฏิบัติการ | ชำนาญการ | ชำนาญการพิเศษ | เชี่ยวชาญ | ปฏิบัติงาน | ชำนาญงาน | อาวุโส | | ภารกิจ | ทั่วไป | |
| จำนวน | ๑ | - | - | ๑ | ๒ | - | - | ๒ | - | - | - | ๓ | ๓ | ๑๒ |



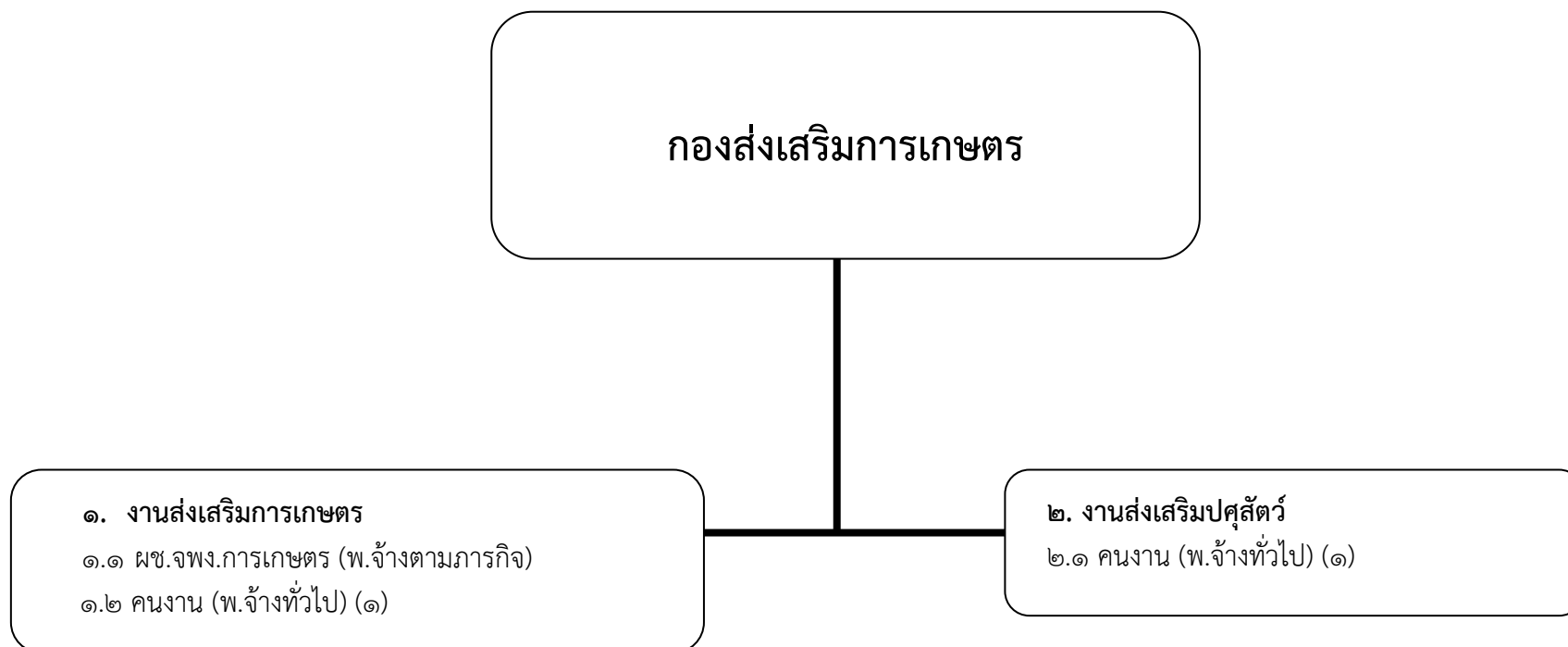
| ดับ | อำนาจการท้องถิ่น | | | วิชาการ | | | | ทั่วไป | | | ลูกจ้างประจำ | พนักงานจ้าง | | รวม |
|-------|------------------|------|-----|------------|----------|---------------|-----------|------------|----------|--------|--------------|-------------|--------|-----|
| | ต้น | กลาง | สูง | ปฏิบัติการ | ชำนาญการ | ชำนาญการพิเศษ | เชี่ยวชาญ | ปฏิบัติงาน | ชำนาญงาน | อาวุโส | | ภารกิจ | ทั่วไป | |
| จำนวน | ๑ | - | - | ๑ | - | - | - | - | ๒ | - | - | ๒ | ๓ | ๙ |



| ระดับ | อำนาจการท้องถิ่น | | | วิชาการ | | | ทั่วไป | | | ลูกจ้างประจำ | พนักงานจ้าง | | รวม | |
|-------|------------------|------|-----|------------|----------|---------------|-----------|------------|----------|--------------|-------------|--------|-----|--------|
| | ต้น | กลาง | สูง | ปฏิบัติการ | ชำนาญการ | ชำนาญการพิเศษ | เชี่ยวชาญ | ปฏิบัติงาน | ชำนาญงาน | | อาวุโส | ภารกิจ | | ทั่วไป |
| จำนวน | ๑ | - | - | - | ๑ | - | - | - | - | - | - | ๕ | ๑๒ | ๒๑ |



| ดับ | อำนาจการท้องถิ่น | | | วิชาการ | | | | ทั่วไป | | | ลูกจ้างประจำ | พนักงานจ้าง | | รวม |
|-------|------------------|------|-----|------------|----------|---------------|-----------|------------|----------|--------|--------------|-------------|--------|-----|
| | ต้น | กลาง | สูง | ปฏิบัติการ | ชำนาญการ | ชำนาญการพิเศษ | เชี่ยวชาญ | ปฏิบัติงาน | ชำนาญงาน | อาวุโส | | ภารกิจ | ทั่วไป | |
| จำนวน | - | - | - | ๑ | ๑ | - | - | - | ๑ | - | - | ๔ | ๒ | ๙ |



| ระดับ | อำนาจการท้องถิ่น | | | วิชาการ | | | | ทั่วไป | | | ลูกจ้างประจำ | พนักงานจ้าง | | รวม |
|-------|------------------|------|-----|------------|----------|---------------|-----------|------------|----------|--------|--------------|-------------|--------|-----|
| | ต้น | กลาง | สูง | ปฏิบัติการ | ชำนาญการ | ชำนาญการพิเศษ | เชี่ยวชาญ | ปฏิบัติงาน | ชำนาญงาน | อาวุโส | | ภารกิจ | ทั่วไป | |
| จำนวน | - | - | - | - | - | - | - | - | - | - | - | ๑ | ๑ | ๒ |